

Сайт психологической помощи Московского Политеха

ФИО участников: Матюшин Тимофей Алексеевич, Пищенко Максим Ильич, Романихин Михаил Романович, Самедов Эльвин Яшар оглы, Виданова Вероника Павловна, Груздев Дмитрий Александрович, Заводун Александр Витальевич, Иващенко София Андреевна, Котов Валерий Васильевич, Кудрявцева Валерия Александровна, Латорцев Артём Дмитриевич, Володина Анастасия Игоревна

ФИО преподавателя: Свистунова Екатерина Анатольевна



**МОСКОВСКИЙ
ПОЛИТЕХ**

Аналитическая часть

Объект

Процесс психологической помощи студентам Московского Политеха

Проблема

Отсутствие удобных инструментов для организации работы СПП

Цель

Создание сайта «Служба психологической помощи Московского Политеха» с возможностью получения консультации и записи на приём к психологу

Актуальность



Студенты часто
подвергаются
стрессовым
ситуациям

Психологическое
здоровье студентов

Адаптация в новом
коллективе студенческой
группы

Получение консультации и
полезной информации от
специалистов

Настройка жизни и
отношений в общежитии

Реализация возможности
записи на приём

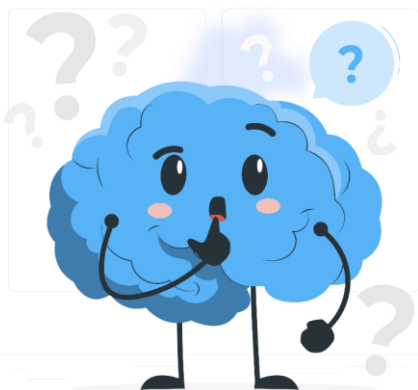
Непривычный способ
подачи информации

Необходима разработка
сайта СПП

Новые инструменты
проверки/ контроля
знаний

В вузе создана Служба
психологической помощи

Задачи



Разработать сайт СПП

Реализовать возможность получения анонимной первичной консультации со специалистом

Создать разделы с новостными статьями и психологическими тестами

Организовать форму обратной связи с описанием проблем и переживаний консультирующихся

Карта стейкхолдеров



Пользователи:

- ✓ Студенты;
- ✓ преподаватели

Прямые стейкхолдеры:

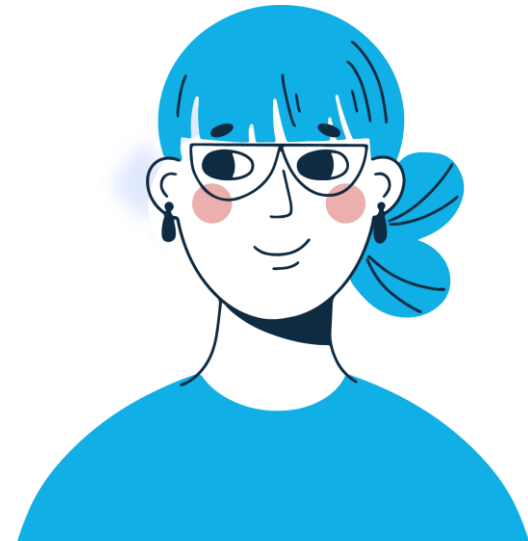
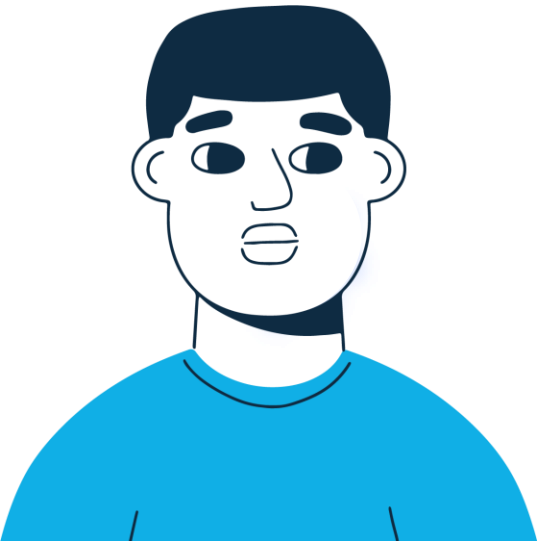
- ✓ Родители студентов;
- ✓ Московский Политех;
- ✓ СПП Московского Политеха

Косвенные стейкхолдеры:

- ✓ Общество;
- ✓ Партнёры Московского Политеха

Целевая аудитория

Студенты и Преподаватели Московского Политеха



Карта эмпатии

Что чувствует?

Подавлен из-за отсутствия друзей рядом;
В общежитии находится в напряжении;
Переживает из-за долгов по учёбе;
Ощущает неприязнь к соседям;
Не высыпается.

Что видит?

Среди окружающих нет знакомых людей и друзей;
Соседи в общежитии мешают спать;
Учёба даётся тяжело.

Андрей

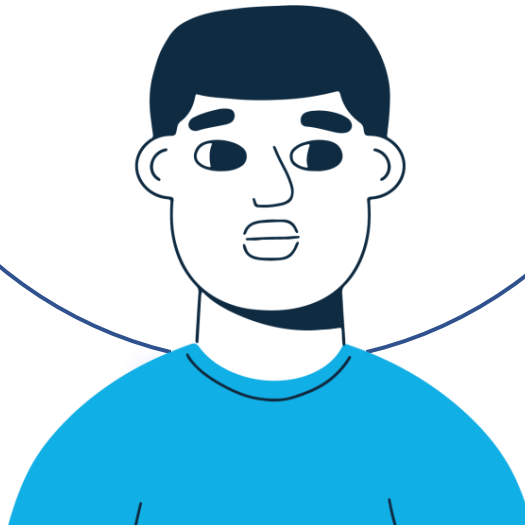
Студент-первокурсник.
Переехал из другого города.
Живёт в общежитии.

Что думает?

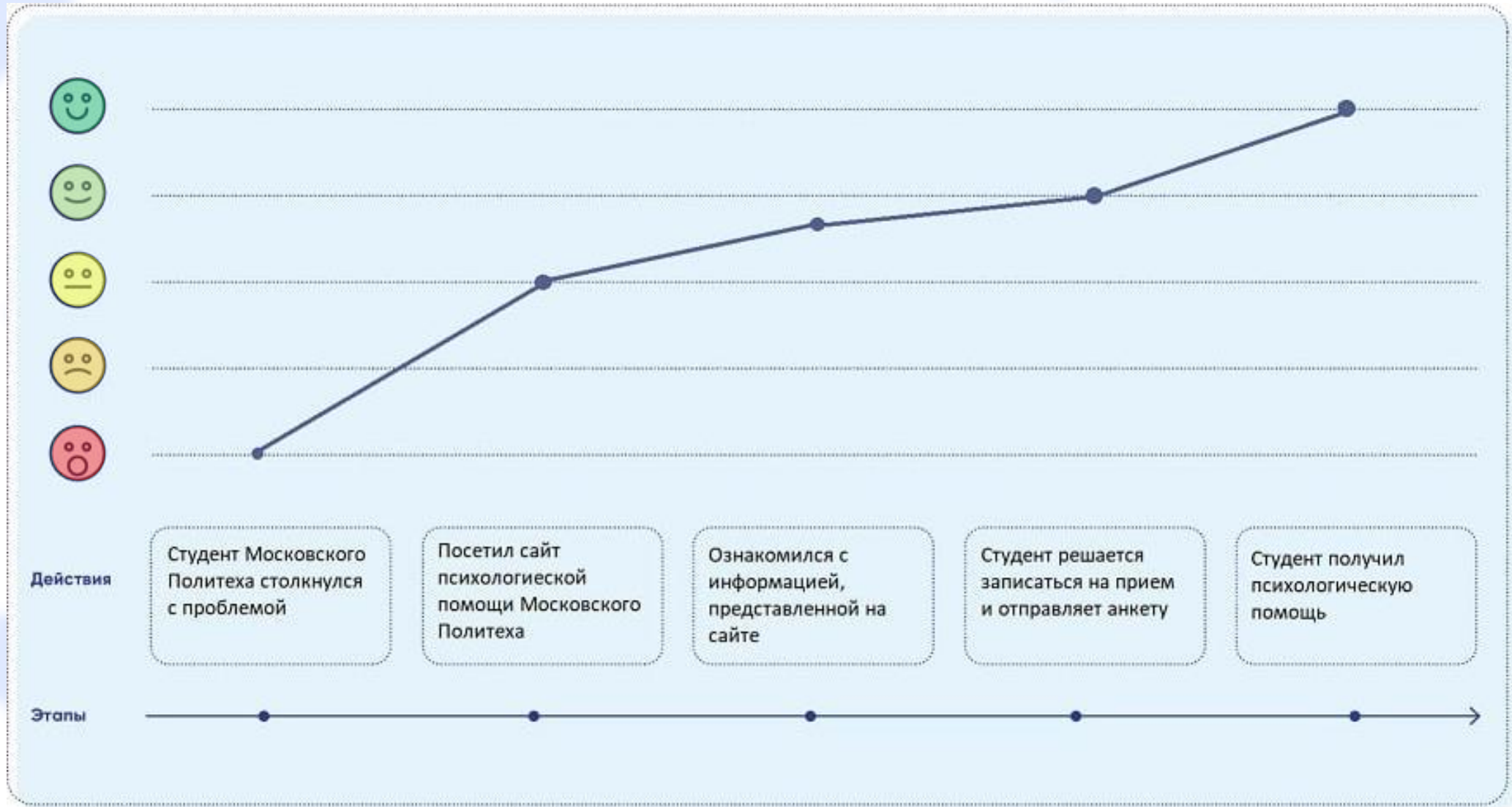
Думает, что хуже остальных;
Хочет быть более социально развитым;
Думает о походе к психологу, но не знает, к кому обратиться и не обладает достаточной суммой денег для похода к платному специалисту.

Что делает?

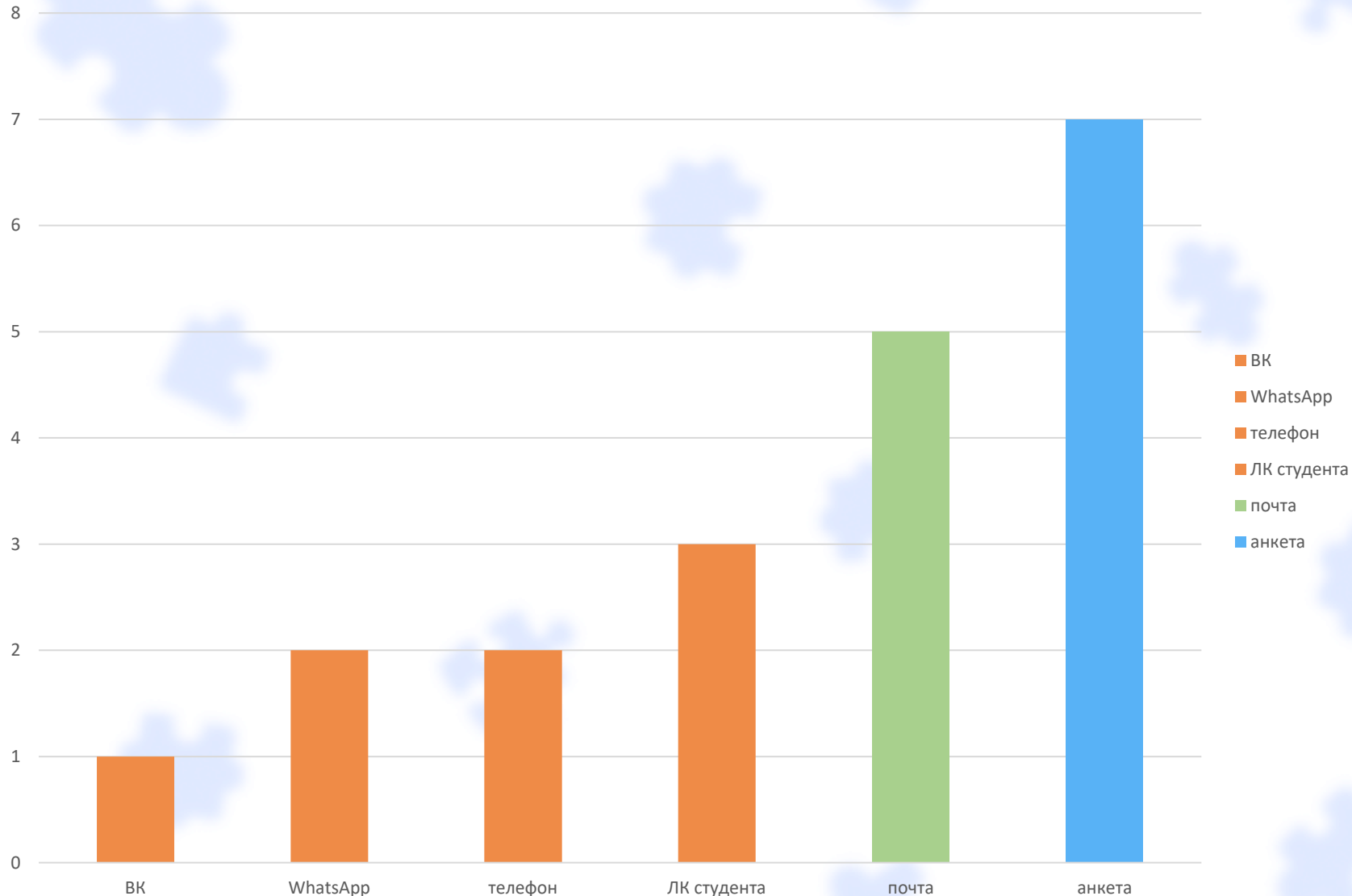
Изолируется от неприятных сожителей;
Старается наверстать отставания по учёбе;
Узнаёт, есть ли СПП в университете;
Решает записаться на приём к психологу.



Карта пути пользователя



Исследование опыта



Было рассмотрено 20 ВУЗов Москвы.

Изучив, как реализована запись к психологу в других высших учебных заведениях, мы узнали, что в большинстве случаев используется запись через анкету на сайте института.

Анализ трендов по кейсу

Рассмотрено 30 сайтов
психологической помощи.

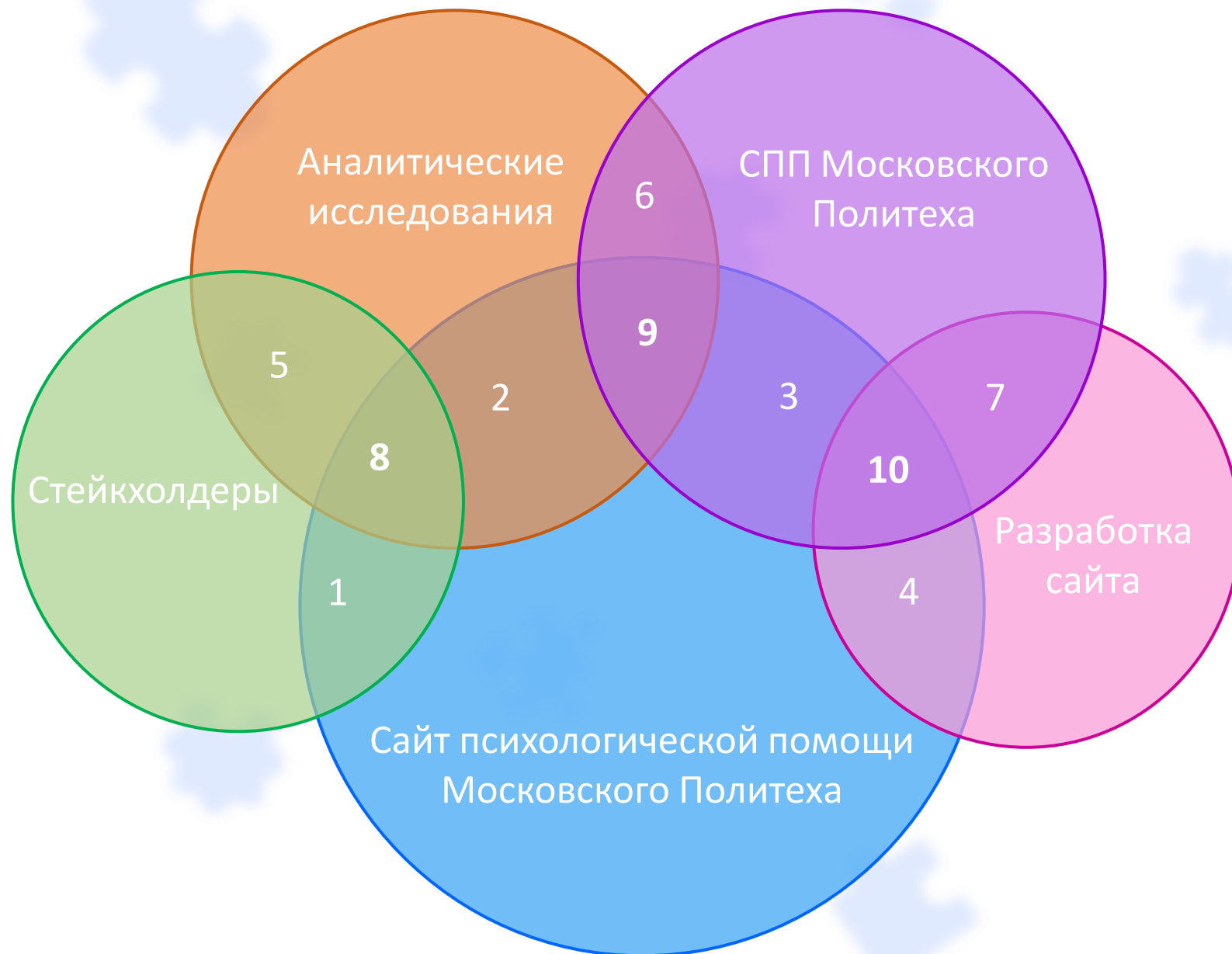
В оформлении сайтов чаще
используются синие и голубые тона.



SWOT анализ



Диаграмма Венна



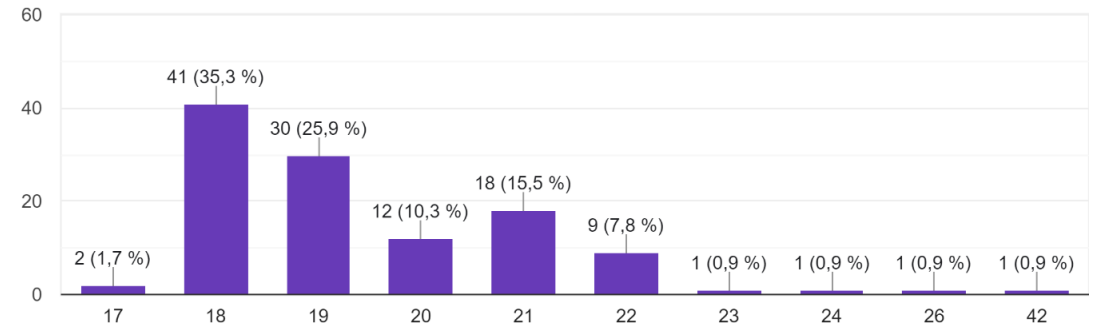
1. Психологическая помощь
2. Структура сайта
3. Психологический комфорт студентов
4. Создание сайта, вёрстка
5. Актуальность
6. Опрос психологов
7. Содержание сайта
8. **Функционал сайта**
9. **Содержание сайта**
10. **Техническое задание**

Опрос среди студентов

- Всего опрос прошли 116 студентов, их возраст 18-22 года
- Большинство тех, кто обращался к психологу описывает свой опыт положительно
- Большинство студентов считает, что психолог может помочь в сложной жизненной ситуации

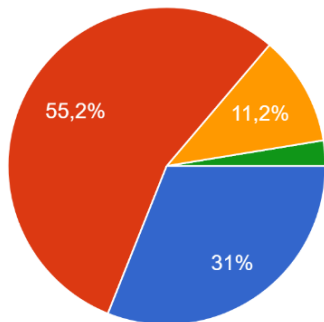
Сколько вам лет?

116 ответов



Считаете ли вы, что психолог может помочь в серьёзной жизненной проблеме?

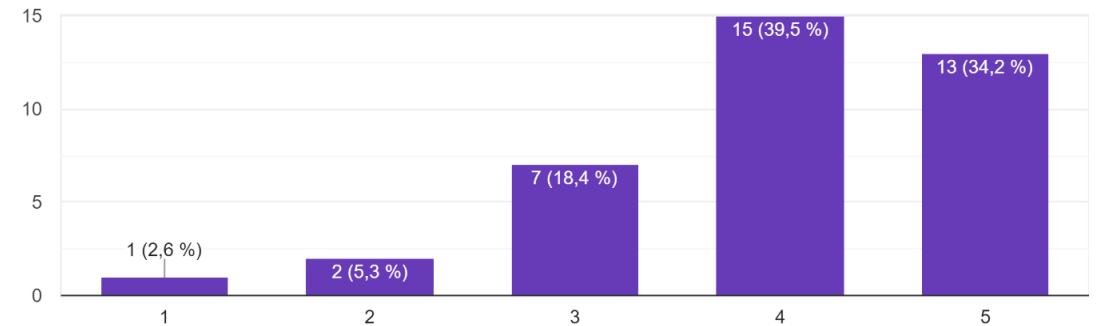
116 ответов



- Точно да
- Скорее да
- Скорее нет
- Точно нет

Если вы уже посещали психолога, насколько позитивный опыт вы получили?

38 ответов

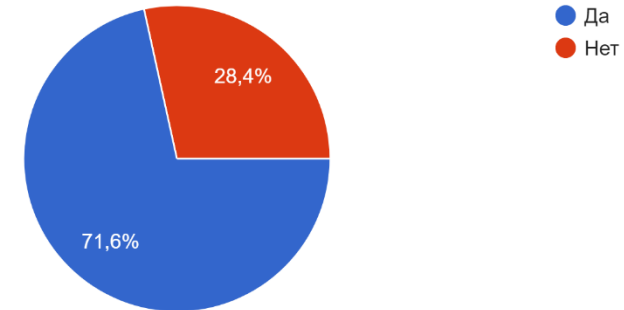


Опрос среди студентов

- 71,6% студентов знают о существовании СПП Московского Политеха
- 75,3% студентов ответили, что будут рассматривать СПП Московского Политеха при выборе организации, в которой можно получить психологическую помощь

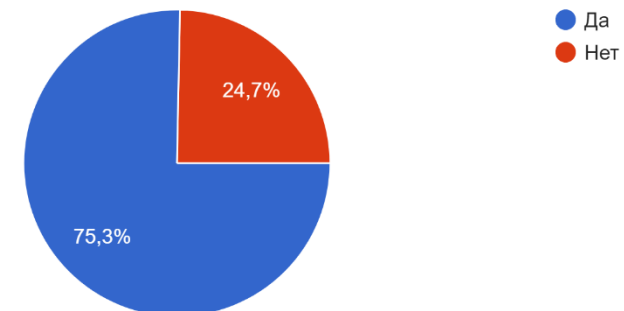
Знаете ли вы о существовании Службы Психологической Помощи Московского Политеха?

116 ответов



Будете ли вы рассматривать СПП Московского Политеха как один из возможных вариантов?

77 ответов

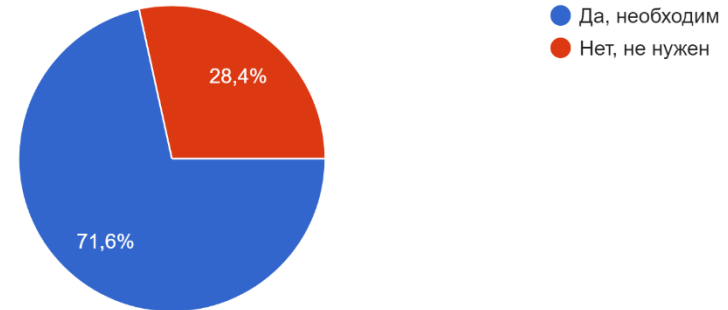


Опрос среди студентов

- 71,6% студентов считают, что СПП необходим собственный сайт
- 82,8% студентов считают, что отдельный сайт СПП сможет повысить узнаваемость Московского Политеха.

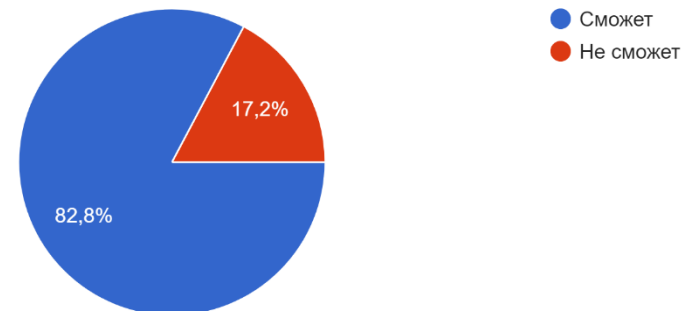
Считаете ли вы, что СПП Московского Политеха необходим собственный сайт?

116 ответов



Сможет ли отдельный сайт повысить узнаваемость СПП Московского Политеха?

116 ответов



Интерфейс сайта

МОСКОВСКИЙ
ПОЛИТЕХ

ГЛАВНАЯ

ПСИХОЛОГИ

ЗАПИСАТЬСЯ

КОНТАКТЫ

СЛУЖБА ПСИХОЛОГИЧЕСКОЙ ПОМОЩИ

Профессиональная помощь студентам и сотрудникам университета

- Индивидуальное психологическое консультирование
- Тренинги
- Тематические лекции и беседы
- Социально-психологическое анкетирование, тестирование и опросы



Важно! Консультации проходят в очном и онлайн режиме, бесплатны и конфиденциальны

Интерфейс сайта

МОСКОВСКИЙ
ПОЛИТЕХ

ГЛАВНАЯ

ПСИХОЛОГИ

ЗАПИСАТЬСЯ

КОНТАКТЫ

С чем может помочь психолог?



Помощь в нахождении себя



Поиск решения в трудный период



Преодоление колебаний в настроении



Повышение самооценки



Повышение концентрации



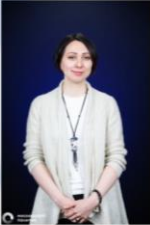
Снижение уровня стресса

Интерфейс сайта


МОСКОВСКИЙ
ПОЛИТЕХ


ГЛАВНАЯ ПСИХОЛОГИ КОНТАКТЫ ЗАПИСАТЬСЯ

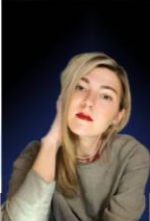
Психологи службы:

**Сафронова Ольга Алексеевна**
Образование: Московский Институт Гештальта и Психодрамы (МИГиП)
Специальность: Гештальт терапевт


Московский социально-педагогический институт (МСПИ)
Специальность: Психолог

**Орлова Виктория Евгеньевна**
Образование: Московский институт психологии и педагогики (МИПП)
Специальность: Психолог, преподаватель психологии

**Абасова Лейла Рауфовна**
Образование: Саратовский государственный медицинский университет им.В.И.Разумовского
Специальность: Клиническая психология

**Аксенова Елена Андреевна**
Образование: Российский университет дружбы народов
Специальность: Семейный психолог

Институт практической психологии и психоанализа
Специальность: Клинический психолог

**Лучникова Елена Павловна**
Образование: Московский государственный психолого-педагогический университет
Специальность: Психолог

Интерфейс сайта

Особенности работы службы:

— Психологическая служба работает в течение всего календарного года, за исключением выходных и государственных праздников, и базируется на следующих принципах: конфиденциальность, безопасность, добровольность

— Консультации проводятся очно в кабинетах службы и дистанционно с помощью: мобильной связи, мессенджеров, зума, скайпа, электронной почты

— Длительность заранее запланированной консультации: 50 мин - 1 час

— При необходимости переноса или отмены консультации, обучающийся обязан предупредить специалиста службы психологической помощи минимум за 1 сутки до запланированной встречи

— При возникновении форс-мажорных обстоятельств, необходимо как можно раньше сообщить сотруднику СПП о невозможности посещения психологической сессии

— В случае непредвиденных обстоятельств или болезни, сотрудник службы психологической помощи должен предупредить обучающегося об отмене или переносе консультации за 1 сутки до назначенного времени, либо как можно раньше начала запланированной консультации



Интерфейс сайта

Записаться на консультацию можно:

— через форму Вконтакте

Войдите в группу СПП в ВК -[перейти](#)

Внимание! Обязательно дождитесь звонка специалиста и подтверждения записи на консультацию

— по электронной почте

E-mail:psycholog@mospolytech.ru

Чтобы отправить письмо психологу, укажите ФИО, группу и ваш контактный телефон, по которому, в случае необходимости, можно с вами связаться

Для получения компетентного ответа психолога, лаконично, но информативно, опишите свою проблему (что беспокоит вас в данный момент с учетом "контекста ситуации")

Сформулируйте вопрос (запрос), который хотите задать психологу

Письмо рассматривается в течение 2-4 дней



Интерфейс сайта

Записаться прямо сейчас

Заполните анкету чтобы записаться на консультацию



Анкета

ЗАПИСАТЬСЯ



Интерфейс сайта

График работы:

Расписание:

Понедельник-четверг: 9:30-18:30
Пятница: 9:30-17:15
Перерыв на обед: 13:00-13:45

В выходные и праздничные дни, ночью, за срочной психологической помощью можно обратиться по следующим телефонам:

Горячая линия Московской службы психологической помощи населению:

— 8(495) 051 (с городского телефона)
051 (с мобильного телефона)

— Горячая линия по оказанию психологической помощи студенческой молодежи организованной Минобрнауки России - 8(800) 222-55-71

— Телефон доверия для детей, подростков и их родителей - 8(800) 2000-122

— Горячая линия центра экстренной психологической помощи МЧС России - 8(495) 989-50-50 (бесплатно по Москве)

Расходы на домен и сервер

Аренда сервера - 989р/мес

Домен - 199Р/год

Ваш заказ

spppolytech.ru

Регистрация на 1 год

~~199 Р~~ X

Цена со скидкой

119 Р

Итого

119 Р

Введите промокод

+

Перейти в заказ →

MSKs-2

2 Ядра 4 GB RAM 60 GB NVMe до 10 Гбит/с

989 Р/мес

2,33 Р/час

Приложение

[Ссылка на сайт](#)

Google Диск со всеми исследованиями:



Список литературы

[Гид по цвету: физиологические эффекты, социокультурные ассоциации и связанные эмоции / Хабр \(habr.com\)](#)

[CJM — карта пути пользователя \(tiburon-research.ru\)](#)

Наша команда



Спасибо за внимание!

